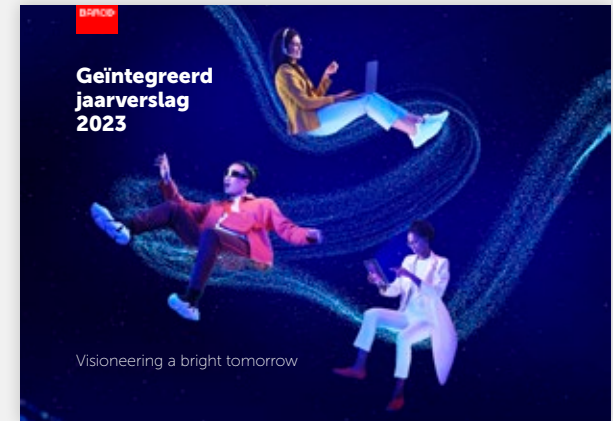


# Geïntegreerd jaarverslag 2023



Verklarende woordenlijst



Dit is de verklarende woordenlijst voor 2023, een bijlage bij het Geïntegreerd jaarverslag 2023. De andere delen zijn beschikbaar via het downloadcenter op [ir.barco.com/2023](https://ir.barco.com/2023).

#### KERN

---

#### MEER

- [Rapport over governance & risico's](#)
  - [Rapport over planeet - mensen - gemeenschappen](#)
  - [Financieel rapport](#)
- 

#### BIJLAGE

- [Geïntegreerd Datapakket](#)
- [Index van de GRI-inhoud](#)
- [Controleverslag](#)

## Verklarende woordenlijst

Deze verklarende woordenlijst bevat financiële begrippen, alternatieve prestatemaatstaven (APM's) en niet-financiële KPI's uit de rapportering van Barco. De lijst wordt elk jaar bijgewerkt en wordt als bijlage bij het jaarverslag gevoegd.

Indicator	Meeteenheid	Definitie
% CapEx afgestemd op de EU-taxonomie	%	Relatief deel van de CapEx dat voldoet aan de eisen van afstemming in overeenstemming met de <a href="#">EU-taxonomieverordening</a> .
% CapEx die in aanmerking komen voor afstemming op de EU-Taxonomie	%	Relatief deel van de CapEx dat in aanmerking komt voor afstemming onder de <a href="#">EU-taxonomieverordening</a> .
% elektriciteitsverbruik van hernieuwbare bronnen	%	Elektriciteitsverbruik uit hernieuwbare bronnen/totaal elektriciteitsverbruik van de betreffende Barco-sites. Hernieuwbare elektriciteit wordt ofwel verkregen door eigen productie afkomstig van een hernieuwbare bron (bv. zonnepanelen) of door contracten voor hernieuwbare elektriciteit (bv. Garanties van Oorsprong, REC's (certificaten voor hernieuwbare energie)). Hernieuwbare energiebronnen zijn bronnen die geen directe CO <sub>2</sub> -uitstoot hebben (bv. zonne-energie, windturbines).
% medewerkers < 30 jr	% in hoofden	Aantal werknemers in vast dienstverband en met een contract van bepaalde duur die aan het einde van het jaar op de loonlijst van Barco stonden, in hoofden, met leeftijd < 30 jaar/totaal aantal werknemers in vast dienstverband en met een contract van bepaalde duur die aan het einde van het jaar op de loonlijst van Barco stonden, in hoofden Interim/tijdelijke contracten, stagiairs, aannemers en medewerkers van Cinionic zijn niet opgenomen.
% medewerkers > 30 jr < 50 jr	% in hoofden	Aantal werknemers in vast dienstverband en met een contract van bepaalde duur die aan het einde van het jaar op de loonlijst van Barco stonden, in hoofden, met leeftijd >= 30 jaar en <= 50 jaar/totaal aantal werknemers in vast dienstverband en met een contract van bepaalde duur die aan het einde van het jaar op de loonlijst van Barco stonden, in hoofden. Interim/tijdelijke contracten, stagiairs, aannemers en medewerkers van Cinionic zijn niet opgenomen.
% medewerkers > 50 jr	% in hoofden	Aantal werknemers in vast dienstverband en met een contract van bepaalde duur die aan het einde van het jaar op de loonlijst van Barco stonden, in hoofden, met leeftijd > 50 jaar/totaal aantal werknemers in vast dienstverband en met een contract van bepaalde duur die aan het einde van het jaar op de loonlijst van Barco stonden, in hoofden Interim/tijdelijke contracten, stagiairs, aannemers en medewerkers van Cinionic zijn niet opgenomen.
% medewerkers gedekt door formele collectieve arbeidsovereenkomsten	% in hoofden	Barco past een actief formeel beleid van collectieve arbeidsovereenkomsten toe in de landen en industrietakken waar collectieve arbeids-overeenkomsten verplicht, relevant of gebruikelijk zijn. Voor deze definitie houden we rekening met het aantal werknemers dat onder een collectieve arbeidsovereenkomst valt voor de sites en regio's waar een formeel beleid van collectieve arbeidsovereenkomsten van toepassing is. In België, waar zowel de hoofdzetel als de belangrijkste productievestiging van het bedrijf gevestigd zijn, past Barco zowel interprofessionele, sectorale als bedrijfsspecifieke formele collectieve arbeidsovereenkomsten toe. In de rest van de EMEA-regio en in de Latijns-Amerikaanse regio past Barco interprofessionele en sectorale collectieve arbeidsovereenkomsten toe. In andere regio's, zoals de APAC-regio, waar collectieve arbeidsovereenkomsten minder gebruikelijk zijn, is het bedrijf doorgaans onderworpen aan wettelijke vereisten op dat vlak. Naast het regelgevende kader worden de respectieve onderwerpen doorgaans opgenomen in lokale beleidslijnen en handboeken voor werknemers.
% werknemers opgeleid in Standards@Work (bedienden)	% in hoofden	Aantal bedienden opgeleid in Standards@Work (som van alle modules)/aantal bedienden aan het einde van het boekjaar
% werknemers opgeleid in Standards@Work Continue verbetering (bedienden)	% in hoofden	Aantal bedienden opgeleid in Standards@Work Continue verbetering/totaal aantal bedienden aan het einde van het boekjaar

**VERKLARENDE  
WOORDENLIJST**

Indicator	Meeteenheid	Definitie
% werknemers opgeleid in Standards@Work Cybersecurity (bedienden)	% in hoofden	Aantal bedienden opgeleid in Standards@Work Cybersecurity/totaal aantal bedienden aan het einde van het boekjaar
% werknemers opgeleid in Standards@Work Gegevensbescherming (bedienden)	% in hoofden	Aantal bedienden opgeleid in Standards@Work Gegevensbescherming/totaal aantal bedienden aan het einde van het boekjaar
% werknemers opgeleid in Standards@Work Ethiek (bedienden)	% in hoofden	Aantal bedienden opgeleid in Standards@Work Ethiek/totaal aantal bedienden aan het einde van het boekjaar
% werknemers opgeleid in Standards@Work Kwaliteit (bedienden)	% in hoofden	Aantal bedienden opgeleid in Standards@Work Kwaliteit/totaal aantal bedienden aan het einde van het boekjaar
% werknemers opgeleid in Standards@Work Veiligheid (bedienden)	% in hoofden	Aantal bedienden opgeleid in Standards@Work Veiligheid/totaal aantal bedienden aan het einde van het boekjaar
% werknemers opgeleid in Standards@Work Duurzaamheid (bedienden)	%	Aantal bedienden opgeleid in Standards@Work Duurzaamheid/totaal aantal bedienden aan het einde van het boekjaar
% gevaarlijk afval van totale hoeveelheid vast afval	%	Ton gevaarlijk afval/totaal ton vast afval dat op de betreffende Barco-sites is geproduceerd. Merk op dat de classificatie 'gevaarlijk' afhankelijk is van de regelgeving van het betrokken land.
% onafhankelijke bestuurders	% in hoofden	Onafhankelijke bestuurders moeten ofwel voldoen aan de onafhankelijkheidscriteria zoals bepaald in art. 3.5 van de Belgische Corporate Governance Code 2020 ofwel door de aandeelhouders uitdrukkelijk als onafhankelijk worden gekwalificeerd.
% in-scope leveranciers die het Conflict Minerals Reporting Template hebben getekend	%	Aantal in-scope leveranciers die het Conflict Minerals Reporting Template (CMRT) hebben ingevuld/Totaal aantal in-scope leveranciers. In-scope leveranciers zijn leveranciers die producten of componenten leveren die wolfram, tantaal, tin of goud bevatten. De CMRT wordt verstrekt door het Responsible Minerals Initiative (RMI).
% geproduceerd	%	Productomzet (excl. diensten) van zelf geproduceerde materialen/totale product- en projectomzet. We verwijzen naar toelichting 3 in het financieel verslag voor de totale omzet uit producten en projecten van het jaar.
% niet-Belgische leden in het Core Leadership Team	% in hoofden	Het Core Leadership Team is het executive team van Barco dat wordt geleid door de chief executive officer (CEO) en is samengesteld uit functionele, divisionele en regionale leidinggevenden. Niet-Belgische leden zijn de leden die geen Belgisch paspoort hebben.
% actieve componenten met volledige materiaalverklaringen	%	Aantal aangekochte componenten dat wordt gedekt door FMD-A (Full Material Declaration) of FMD-B materiaalverklaringen/totaal aantal aangekochte componenten
% van (ontwikkelings- en productie) vestigingen die over een gecertificeerd kwaliteitsmanagementsysteem beschikken	%	Aantal productontwikkelings- of productiesites met een geldig ISO9001- of ISO13485-certificaat voor kwaliteitsmanagement/totaal aantal productontwikkelings- en productiestigingen
% medewerkers die een opleiding hebben gevolgd	% in hoofden	Aantal medewerkers dat in de loop van het jaar een opleiding heeft gevolgd/totaal aantal medewerkers aan het einde van het jaar.
% medewerkers in R&D	% in hoofden	Medewerkers per functionele groep R&D
% medewerkers die een jaarlijkse prestatiebeoordeling of regelmatig feedback/check-ins kregen	% in hoofden	% voor een bonus in aanmerking komende bedienden/vast personeel aan het eind van het jaar
% (productie)vestigingen die over een gecertificeerd milieuzorgsysteem beschikken	%	Aantal productiesites met een geldig ISO14001-certificaat voor milieuzorg/totaal aantal productiestigingen
% nieuwe productieleveranciers die worden gescreend op sociale en milieucriteria	%	Nieuwe leveranciers zijn leveranciers die tijdens het jaar werden aangemaakt in het ERP-systeem van Barco en die de bestellingen hebben bevestigd. Onder gescreend wordt verstaan dat de leverancier een zelfbeoordeling heeft uitgevoerd, rekening houdend met sociale en milieucriteria.

Indicator	Meeteenheid	Definitie
% nieuwe producten met ECO-label van Barco (hardware)	%	Aantal nieuw geïntroduceerde hardwareproducten die het ECO-label van Barco ontvingen/totaal aantal nieuw geïntroduceerde hardwareproducten. Definitie 'hardwareproduct': afgewerkt elektronisch hardwareproduct, inhouse ontworpen of uitbesteed aan OEM-leveranciers, dat standalone de beoogde functie kan vervullen. Dit omvat randapparatuur van onze verkochte producten zoals lenzen en belangrijke componenten. De volgende producten vallen momenteel niet onder de scope van deze definitie: software, diensten, hardware die geen elektriciteit verbruikt (reserveonderdelen, opties) en modules. Definitie 'nieuw geïntroduceerd hardwareproduct': commerciële lancering van het eerste lid van een productfamilie dat onder één specifiek hardwareontwikkelingsproject valt. Opties of modules vallen niet onder de scope van de definitie. Definitie 'commerciële lancering': projecten waarvoor Formal Quality Review (FQR) is toegekend en/of beschikbaar is op Barco.com. De ecoscoringsmethodologie die gevalideerd is aan de hand van de ISO 14021-norm wordt toegelicht op <a href="#">onze website</a> .
% nieuwe producten met gerecycleerde kunststoffen (hardware)	%	Aantal nieuw geïntroduceerde hardwareproducten dat gerecycleerde kunststoffen bevat/totaal aantal nieuw geïntroduceerde hardwareproducten. Definitie 'hardwareproduct': afgewerkt elektronisch hardwareproduct, inhouse ontworpen of uitbesteed aan OEM-leveranciers, dat standalone de beoogde functie kan vervullen. Dit omvat randapparatuur van onze verkochte producten zoals lenzen en belangrijke componenten. De volgende producten vallen momenteel niet onder de scope van deze definitie: software, diensten, hardware die geen elektriciteit verbruikt (reserveonderdelen, opties) en modules. Definitie 'nieuw geïntroduceerd hardwareproduct': commerciële lancering van het eerste lid van een productfamilie dat onder één specifiek hardwareontwikkelingsproject valt. Opties of modules vallen niet onder de scope van de definitie. Definitie 'commerciële lancering': projecten waarvoor Formal Quality Review (FQR) is toegekend en/of beschikbaar is op Barco.com. Definitie 'dat gerecycleerde kunststoffen bevat': product dat een minimum massapercentage gerecycleerde inhoud bevat in kunststofonderdelen met een gewicht zwaarder dan 25 gram. Het minimum massapercentage wordt bepaald in de toegepaste versie van de Barco-ecoscoretool.
% productiekosten gedekt door contracten met duurzaamheidsclausule (MSA, getekende T&C's, PA)	%	Totale kosten bij leveranciers met wie Barco formeel een MSA, AV of een aankoopovereenkomst heeft afgesloten/totale productiekosten. MSA staat voor Master Supply Agreement. AV staat voor algemene voorwaarden.
% productiekosten gedekt door de ondertekende Barco Gedragscode voor leveranciers	%	Productiekosten gedekt door een ondertekende engagementsverklaring voor de Barco Gedragscode voor leveranciers of equivalent/totale productiekosten Productiekosten komen overeen met de totale materiaalkosten.
% productiekosten gedekt door duurzaamheidsscore van leverancier	%	Totale productiekosten van leveranciers die een duurzaamheidsscore kregen van Barco/totale productiekosten
% omzet in landen met terugname- en recyclingprogramma's van Barco	%	Omzet uit producten verkocht in landen waar maatregelen gelden voor uitgebreide producentenverantwoordelijkheid ten opzichte van de totale omzet.
% van het totale personeelsbestand in alle vestigingen dat is vertegenwoordigd in formele gezamenlijke comités voor de gezondheid en veiligheid van het management en de werknemers	% in hoofden	Totaal aantal werknemers in vast dienstverband en met een contract van bepaalde duur die aan het einde van het jaar op de loonlijst van Barco stonden in landen met een comité/totaal aantal werknemers in vast dienstverband en met een contract van bepaalde duur die aan het einde van het jaar op de loonlijst van Barco stonden, in hoofden.
% OpEx afgestemd op de EU-taxonomie	%	Relatief deel van de OpEx dat voldoet aan de eisen van afstemming in overeenstemming met de <a href="#">EU-taxonomieverordening</a>
% OpEx die in aanmerking komen voor afstemming op de EU-Taxonomie	%	Relatief deel van de OpEx dat in aanmerking komt voor afstemming onder de <a href="#">EU-taxonomieverordening</a>
% opbrengsten afgestemd op de EU-taxonomie	%	Relatief deel van de de totale opbrengsten dat voldoet aan de eisen van afstemming in overeenstemming met de <a href="#">EU-taxonomieverordening</a>
% opbrengsten die in aanmerking komen voor afstemming op de EU-Taxonomie	%	Relatief deel van de totale opbrengsten dat in aanmerking komt voor afstemming onder de <a href="#">EU-taxonomieverordening</a>
% omzet uit producten met ECO-label van Barco (hardware)	%	Totale omzet uit producten met ECO-label van Barco/totale omzet uit producten en projecten. We verwijzen naar toelichting 3 in het financieel verslag voor de totale omzet uit producten en projecten van het jaar.

**VERKLARENDE  
WOORDENLIJST**

Indicator	Meeteenheid	Definitie
% afval naar stortplaatsen	%	Ton afval verstuurd naar stortplaatsen/totaal ton vast afval dat op de betreffende Barco-sites is geproduceerd.
% vrouwen in de Raad	% in hoofden	Totaal aantal vrouwelijke leden van de Raad van Bestuur/totaal aantal leden van de Raad aan het einde van het jaar, in hoofden
% vrouwen in Core Leadership Team	% in hoofden	Totaal aantal vrouwelijke leden van het Core Leadership Team/totaal aantal leden van het Core Leadership Team aan het einde van het jaar, in hoofden
% vrouwen in senior management	% in hoofden	Wij definiëren senior management als medewerkers met Hay grade >= 18. Bijgevolg komt de meeteenheid overeen met het volgende: aantal vrouwelijke medewerkers met Hay grade >= 18/totaal aantal medewerkers met Hay grade >= 18 aan het einde van het jaar. Voor informatie over Hay grades, zie openbare bronnen.
% vrouwen overkoepelend	% in hoofden	Aantal vrouwelijke werknemers in vast dienstverband en met een contract van bepaalde duur die aan het einde van het jaar op de loonlijst van Barco stonden, in hoofden/totaal aantal werknemers in vast dienstverband en met een contract van bepaalde duur die aan het einde van het jaar op de loonlijst van Barco stonden, in hoofden. Interim/tijdelijke contracten, stagiairs, aannemers en medewerkers van Cinionic zijn niet opgenomen.
Adjusted EBIT	€	EBIT exclusief herstructureringskosten en bijzondere waardeverminderingen in verband met de heroriëntering of stopzetting van bepaalde activiteiten, bedrijfs- of productlijnen, evenals bijzondere waardeverminderingen op goodwill en opbrengsten uit een materiële transactie die geen verband houdt met de huidige bedrijfsactiviteiten (bijv. de wijziging in zeggenschap over een dochteronderneming). Resultaten van desinvesteringen of overnames worden opgenomen in de EBIT(DA). In de winst- en verliesrekening wordt een reconciliatie verschaft tussen EBIT en adjusted EBIT.
Aangepast rendement op geïnvesteerd vermogen (ROCE)	€	Adjusted EBIT na belasting ten opzichte van geïnvesteerd vermogen (inclusief goodwill) ROCE = (Adjusted) EBIT*(1- belastingtarief)/ Geïnvesteerd vermogen (inclusief goodwill)
Geassocieerde deelnemingen		Bedrijven waarin Barco een invloed van betekenis uitoefent, wat doorgaans wordt weerspiegeld door een belang van ten minste 20%. Geassocieerde deelnemingen worden verwerkt volgens de equitymethode.
Gemiddelde leeftijd van het personeel	#	Som van alle leeftijden van het aantal werknemers in vast dienstverband en met een contract van bepaalde duur die aan het einde van het jaar op de loonlijst van Barco stonden/aantal werknemers in vast dienstverband en met een contract van bepaalde duur die aan het einde van het boekjaar op de loonlijst van Barco stonden. Interim/tijdelijke contracten, stagiairs, aannemers en medewerkers van Cinionic zijn niet opgenomen.
Gemiddelde cyberveiligheidsmaturiteitscore (NIST CSF)	#	NIST CST: National Institute of Standards and Technology Cybersecurity Framework. De NIST CSF-zelfevaluatie wordt aan het einde van het jaar uitgevoerd en het resultaat is het gemiddelde van de NIST CSF-functies volgens de NIST CSF-methodologie.
Gem. aantal arbeiders (incl. Cinionic)	# FTE's	Gemiddeld aantal arbeiders in vast dienstverband en met een contract van bepaalde duur die gedurende het hele jaar op de loonlijst van Barco stonden, in voltijdsequivalenten Interim/tijdelijke contracten, stagiairs en aannemers zijn niet opgenomen. Berekening gemiddelde: som van aantal aan het einde van de maand gedeeld door 12.
Gem. aantal werknemers (incl. Cinionic)	# FTE's	Gemiddeld aantal werknemers in vast dienstverband en met een contract van bepaalde duur die gedurende het hele jaar op de loonlijst van Barco stonden, in voltijdsequivalenten Interim/tijdelijke contracten, stagiairs en aannemers zijn niet opgenomen. Berekening gemiddelde: som van aantal aan het einde van de maand gedeeld door 12.
Gem. aantal bedienden (incl. Cinionic)	# FTE's	Gemiddeld aantal bedienden in vast dienstverband en met een contract van bepaalde duur die gedurende het hele jaar op de loonlijst van Barco stonden, in voltijdsequivalenten Interim/tijdelijke contracten, stagiairs en aannemers zijn niet opgenomen. Berekening gemiddelde: som van aantal aan het einde van de maand gedeeld door 12.

**VERKLARENDE  
WOORDENLIJST**

Indicator	Meeteenheid	Definitie
Gemiddelde verloning per FTE medewerker	k€	De verloning wordt berekend op basis van de totale lonen en directe sociale voordelen, inclusief bedrijfswagens gedeeld door het gemiddeld aantal werknemers (incl. Cinionic).
Gem. uren opleiding per medewerker	# uren	Totaal uren opleiding/totaal aantal medewerkers aan het einde van het jaar
Gem. opleidingsinvestering per medewerker	€	Totale kosten voor leren en ontwikkeling/totaal aantal medewerkers aan het einde van het jaar
BarcoCFG		De volledige naam is CFG Barco (Beijing) Electronics Co, Ltd. BarcoCFG is de entiteit waar Barco samenwerkt met China Film Group met het oog op de ontwikkeling van de Chinese cinemamarkt. Eind december 2021 heeft Barco een belang van 49% in deze entiteit.
Boekwaarde per aandeel		Eigen vermogen toewijsbaar aan de Groep gedeeld door het aantal uitstaande aandelen op de balansdatum
Capex (in % van omzet)	%	Aankoop van materiële en immateriële activa zoals opgenomen in het kasstroomoverzicht
Investering in de gemeenschap	€	Ruwe schatting van de som geld en het aantal goederen tijdens het jaar door Barco geïnvesteerd in liefdadigheidsprojecten en gemeenschapsinitiatieven over de hele wereld. Het gerapporteerde bedrag is gebaseerd op een niet-exhaustieve lijst van inputs van de verschillende lokale teams.
Landen met een productievesting	#	Land waar Barco (een) eigen productiesite(s) heeft.
Net Promoter score van klanten (relatie NPS)	#	De berekening van de net promoter score steunt op het antwoord van klanten op de vraag: "Op een schaal van 0-10, hoe waarschijnlijk is het dat u Barco aanbeveelt aan een vriend of collega?" Tegenstanders scoren 0-6, passieven scoren 7-8, promotors scoren 9-10. Berekening van NPS-resultaat = % promotors - % tegenstanders. De gerapporteerde NPS-score is het algemene resultaat van de jaarlijkse enquête die wordt uitgevoerd in het vierde kwartaal van het jaar. De respondenten van de enquête worden gehaald uit CRM-gegevens en product- en mybarco.com-registraties en worden geselecteerd om 100 antwoorden te krijgen per business unit per regio."
Dagen uitstaande betaling (gemiddelde betalingstermijn van leveranciers)	# kalenderdagen	Aantal dagen leverancierskrediet berekend als $\text{Handelsschulden} / (\text{Materiaalkosten} + \text{Diensten} + \text{overige kosten}) \times 365$
Dividendrendement	%	Brutodividend als percentage van de aandelenkoers per 31 december
DPO (aantal dagen leverancierskrediet)	#	Aantal dagen leverancierskrediet berekend als $\text{Handelsschulden} / (\text{Materiaalkosten} + \text{Diensten} + \text{overige kosten}) \times 365$
DSO (aantal dagen klantenkrediet)	#	Aantal dagen klantenkrediet berekend als $(\text{Handelsvorderingen} / \text{omzet afgelopen kwartaal}) \times 90$
Nettoresultaat per aandeel	€	Nettoresultaat toewijsbaar aan de aandeelhouder van de moedermaatschappij gedeeld door het gewogen gemiddelde aantal aandelen
EBIT	€	Bedrijfsresultaat (winst voor interesten en belastingen), berekend als de brutowinst min onderzoeks- en ontwikkelingskosten, verkoop- en marketingkosten, algemene en administratieve kosten, overig bedrijfsresultaat, netto en plus of min adjusting items
EBITDA	€	Adjusted EBIT + afschrijvingen op materiële en immateriële vaste activa en bijzondere waardeverminderingen (in voorkomend geval)
Employee Net Promoter Score	#	De employee net promoter score is afgeleid van de vraag rond medewerkersbetrokkenheid "Ik zou het bedrijf aanbevelen aan mensen die ik ken als een geweldige plek om te werken" als onderdeel van de enquête rond Medewerkersbetrokkenheid, die alleen bij de bedienden wordt afgenomen. De net promoter score is gebaseerd op de E-NPS-techniek, waarbij scores van 0 tot 6 (op 10) als 'tegenstanders' worden beschouwd, scores van 7 en 8 als 'passieven' en 9 en 10 als 'promotors'. De E-NPS score is de promotors min de tegenstanders.

**VERKLARENDE  
WOORDENLIJST**

Indicator	Meeteenheid	Definitie
Medewerkers per functionele groep General & Administration	% in hoofden	Aantal werknemers in vast dienstverband en met een contract van bepaalde duur die aan het einde van het jaar op de loonlijst van Barco stonden, in hoofden, tewerkgesteld in algemene en administratieve functies (IT, financiën, algemeen en divisie management, hr, juridische afdeling en investeerdersrelaties)/totaal aantal werknemers in vast dienstverband en met een contract van bepaalde duur die aan het einde van het jaar op de loonlijst van Barco stonden, in hoofden Interim/tijdelijke contracten, stagiairs, aannemers en medewerkers van Cinionic zijn niet opgenomen.
Medewerkers per functionele groep Operations	% in hoofden	Aantal werknemers in vast dienstverband en met een contract van bepaalde duur die aan het einde van het jaar op de loonlijst van Barco stonden, in hoofden, tewerkgesteld in operationele functies (inkoop, kwaliteitsbeheer, productie, klantendienst en klantenprojecten)/totaal aantal werknemers in vast dienstverband en met een contract van bepaalde duur die aan het einde van het boekjaar op de loonlijst van Barco stonden, in hoofden. Interim/tijdelijke contracten, stagiairs, aannemers en medewerkers van Cinionic zijn niet opgenomen.
Medewerkers per functionele groep R&D	% in hoofden	Aantal werknemers in vast dienstverband en met een contract van bepaalde duur die aan het einde van het jaar op de loonlijst van Barco stonden, in hoofden, tewerkgesteld in onderzoek en ontwikkeling/totaal aantal werknemers in vast dienstverband en met een contract van bepaalde duur die aan het einde van het jaar op de loonlijst van Barco stonden, in hoofden. Interim/tijdelijke contracten, stagiairs, aannemers en medewerkers van Cinionic zijn niet opgenomen.
Medewerkers per functionele groep Sales & Marketing	% in hoofden	Aantal werknemers in vast dienstverband en met een contract van bepaalde duur die aan het einde van het jaar op de loonlijst van Barco stonden, in hoofden, tewerkgesteld in verkoop- en marketingfuncties/totaal aantal werknemers in vast dienstverband en met een contract van bepaalde duur die aan het einde van het jaar op de loonlijst van Barco stonden, in hoofden. Interim/tijdelijke contracten, stagiairs, aannemers en medewerkers van Cinionic zijn niet opgenomen.
Medewerkers per regio	% in hoofden	Aantal werknemers in vast dienstverband en met een contract van bepaalde duur die aan het einde van het jaar op de loonlijst van Barco stonden, in hoofden, tewerkgesteld in een wettelijke entiteit in Europa, Noord- en Zuid-Amerika of de APAC-regio/totaal aantal werknemers in vast dienstverband en met een contract van bepaalde duur die aan het einde van het jaar op de loonlijst van Barco stonden, in hoofden. Interim/tijdelijke contracten, stagiairs, aannemers en medewerkers van Cinionic zijn niet opgenomen.
Energieverbruik van eigen activiteiten (absoluut)	MWh	Totaal energieverbruik (MWh) van de betreffende Barco-sites, met inbegrip van zowel het infrastructuurenergieverbruik als het energieverbruik van de eigen/geleasde bedrijfswagens. Wat infrastructuurenergie betreft, gaat het zowel om verbruik van fossiele brandstoffen (aardgas, stookolie), aangekochte energie (grijze of groene elektriciteit, stadsverwarming), alsook geproduceerde hernieuwbare elektriciteit (bv. door middel van zonnepanelen).
Energieverbruik van eigen activiteiten (relatief)	MWh/mio € omzet	Energieverbruik van de eigen activiteiten op de totale groepsomzet
Energie-efficiëntie-index van verkochte producten t.o.v. basisjaar 2015	#	De energie-efficiëntie-index van onze producten wordt berekend op basis van het energieverbruik/geleverd vermogen van de belangrijkste productgroepen van Barco: projectoren in de Entertainment-divisie en grote videowalls en led-producten in de Enterprise-divisie. De energieprestatie wordt geformuleerd als Watt/geleverd vermogen. Deze indicator wordt gewogen volgens de omzet van de betreffende productgroepen en genormaliseerd ten opzichte van de basiswaarde van 2015 (die de standaardwaarde 1,0 heeft).
Equitymethode		Accountingmethode waarbij een investering (in een geassocieerde deelneming) eerst wordt opgenomen tegen kostprijs en vervolgens wordt aangepast om rekening te houden met enige veranderingen in het aandeel van de investeerder in de nettoactiva van de geassocieerde deelneming (nl. het eigen vermogen). In de winst-en-verliesrekening wordt het aandeel van de investeerder in het nettoresultaat van de deelneming gepresenteerd.
Vrije kasstroom	€	Bruto operationele kasstroom zonder aandelenopties opgenomen als kosten + wijziging van het nettowerkkapitaal + interest(kosten)/opbrengsten + belastingen op het resultaat + aankoop van materiële en immateriële vaste activa + opbrengst op de verkoop van materiële en immateriële vaste activa.



**VERKLARENDE  
WOORDENLIJST**

Indicator	Meeteenheid	Definitie
Broeikasgasemissies infrastructuur	tCO <sub>2</sub> e/mio € omzet	Broeikasgasemissies door infrastructuur op totale omzet Infrastructuur omvat de totale uitstoot van infrastructuurenergie, koelmiddelverliezen en afval dat in de vestigingen wordt geproduceerd. Deze scope is onderdeel van de totale broeikasgasemissies van onze eigen activiteiten.
Broeikasgasemissies logistiek	tCO <sub>2</sub> e/mio € omzet	Broeikasgasemissies door logistiek op totale omzet Logistiek omvat alle emissies van het vervoer van goederen (in- en uitgaand) die door Barco worden betaald. Deze scope is onderdeel van de totale broeikasgasemissies van onze eigen activiteiten.
Broeikasgasemissies mobiliteit	tCO <sub>2</sub> e/mio € omzet	Broeikasgasemissies door mobiliteit op totale omzet Mobiliteit omvat de emissies van de eigen/geleasde bedrijfswagens, woon-werkverkeer en dienstreizen. Deze scope is onderdeel van de totale broeikasgasemissies van onze eigen activiteiten.
Broeikasgasemissies van onze eigen activiteiten (absoluut)	tCO <sub>2</sub> e	Totale broeikasgasemissies door infrastructuur, mobiliteit en logistiek in ton CO <sub>2</sub> e op totale omzet voor alle productie- en R&D-sites (in België, China, Italië, Duitsland, India, Noorwegen, Taiwan en VS) met in totaal minimum 85% van de voltijdse werknemers (FTE) van de Groep. Voor meer informatie over methodologie, scope, basiswaarde en veronderstellingen bij berekening verwijzen wij naar <a href="#">onze website</a> .
Broeikasgasemissies van verkochte producten (uitstoot door productgebruik) (relatief)	tCO <sub>2</sub> e/mio € omzet	Totale broeikasgasemissies van verkochte producten van Barco in ton CO <sub>2</sub> e/totale groepsomzet (mio € omzet). Voor meer informatie over methodologie en scope verwijzen wij naar <a href="#">onze website</a> .
Broeikasgasemissies scope 1 (absoluut)	tCO <sub>2</sub> e	Uitstoot van broeikasgassen die scope 1 omvat, zoals aangegeven in het Greenhouse Gas Protocol in ton CO <sub>2</sub> e. Scope 1 omvat de directe emissies door verbranding van fossiele brandstoffen ter plaatse en van bedrijfsvoertuigen en emissies van koelmiddelverliezen.
Broeikasgasemissies scope 2 (absoluut)	tCO <sub>2</sub> e	Uitstoot van broeikasgassen die scope 2 omvat, zoals aangegeven in het Greenhouse Gas Protocol. Scope 2 omvat de directe emissies van aangekochte elektriciteit of stadsverwarming. Merk op dat hier de marktgebaseerde aanpak wordt gebruikt.
Broeikasgasemissies scope 3 incl. uitstoot door productgebruik (absoluut)	tCO <sub>2</sub> e	Broeikasgasemissies scope 3, zoals aangegeven in het Greenhouse Gas Protocol, omvatten de directe emissies van upstream-activiteiten (brandstof- en energiegerelateerde activiteiten, logistieke operaties, ter plaatse geproduceerd afval, zakenreizen, woon-werkverkeer) en downstream-activiteiten (gebruik van verkochte producten) in ton CO <sub>2</sub> e.
Broeikasgasemissies scope 3 incl. uitstoot door productgebruik (relatief)	tCO <sub>2</sub> e/mio € omzet	Broeikasgasemissies scope 3 incl. uitstoot door productgebruik op totale omzet (mio € omzet)
Hoogste verloning CEO/Laagste vergoeding van een medewerker (euro/euro)	ratio	Hoogste verloning FTE CEO (exclusief aandelenopties) ten opzichte van de laagste werknemerslonen geregistreerd in de juridische entiteit Barco NV in België.
Indirecte kosten/uitgaven	€	Onderzoeks- en ontwikkelingskosten, verkoop- en marketingkosten, algemene en administratieve kosten; inclusief afschrijvingen op materiële en immateriële activa.
Innovatie awards	#	Aantal awards die het innovatieve aspect erkennen van technologie en/of oplossingen om een resultaat te verkrijgen of te verbeteren, toegekend door een onafhankelijke organisatie met een wereldwijde goede reputatie.
Interne mobiliteit (% van intern ingevulde vacatures)	%	Aantal intern ingevulde vacatures/totaal aantal ingevulde vacatures
Voorraadrotatie	#	Voorraadrotatie = 12/[Voorraad/(gemiddelde maandomzet voorbij 12 maanden x% materiaalkosten van verkochte goederen)]
Gestort afval (absoluut)	Ton	Totale hoeveelheid afval verstuurd naar stortplaatsen dat op de betreffende Barco-sites is geproduceerd in ton afval.
Gestort afval (relatief)	Tonnen/mio € omzet	Afval verstuurd naar stortplaatsen op totale groepsomzet
Frequentiegraad ongevallen met werkverzuim (per 1.000.000 gewerkte uren) medewerkers	#	Aantal arbeidsongevallen met ziekteverzuim vermenigvuldigd met 1.000.000 en gedeeld door het totaal aantal gewerkte uren van alle medewerkers. Lost time injuries zijn ongevallen die resulteren in ten minste een dag werkverzuim. Bij het noteren van de lost time injuries gebruiken we de toepasbare nationale definities van werkgerelateerde ongevallen.

**VERKLARENDE  
WOORDENLIJST**

Indicator	Meeteenheid	Definitie
Ernstgraad ongevallen met werkverzuim (per 1.000 gewerkte uren)	#	Aantal dagen werkverzuim vermenigvuldigd met 1.000 en gedeeld door het totaal aantal gewerkte uren van alle medewerkers.
Materiaalgebruik (absoluut)	kg	Gewicht van op de markt gebrachte productmassa of componenten (exclusief het gewicht van verkochte intragroepsartikelen)
Materiaalgebruik (relatief)	kg/mio € omzet	Materiaalgebruik/totale omzet uit producten en projecten. We verwijzen naar toelichting 3 op pagina 35 in het financieel verslag voor de totale omzet uit producten en projecten van het boekjaar.
Netto liquide middelen / (financiële verplichtingen)	€	Korte termijn investeringen + Liquide middelen + financiële vorderingen op lange termijn - verplichtingen op lange termijn -kortlopend gedeelte van de financiële verplichtingen op lange termijn - schulden op korte termijn.
Betaald nominaal belastingbedrag	€ mio	Totale belastingen betaald over het jaar zoals vermeld in het kasstroomoverzicht in de post 'Belastingen op het resultaat'.
Aantal werknemers in los dienstverband aan het einde van het jaar rechtstreeks tewerkgesteld door Barco (hoofden, contracten van bepaalde duur + tijdelijke werkregeling + stages)	# hoofden	Aantal contracten van bepaalde duur en interim/tijdelijke contracten rechtstreeks tewerkgesteld door Barco aan het einde van het jaar, in hoofden Werknemers in vast dienstverband, stagiairs, aannemers en medewerkers van Cinionic zijn niet opgenomen.
Aantal arbeiders aan het einde van het jaar (incl. Cinionic) (FTE's)	# FTE's	Totaal aantal arbeiders in vast dienstverband en met een contract van bepaalde duur die aan het einde van het jaar op de loonlijst van Barco en Cinionic stonden, in voltijdsequivalenten Interim/tijdelijke contracten, stagiairs en aannemers zijn niet opgenomen.
Aantal aan de gegevensbeschermingsautoriteiten gemelde incidenten op het vlak van gegevensbescherming / GDPR / privacy	#	Aantal inbreuken in verband met persoonsgegevens die aan het einde van het jaar aan de gegevensbeschermingsautoriteiten zijn gemeld.
Aantal medewerkers op het einde van het boekjaar(FTE's)	# FTE's	Totaal aantal medewerkers in vast dienstverband en met een contract van bepaalde duur die aan het einde van het jaar op de loonlijst van Barco stonden, in voltijdsequivalenten Interim/tijdelijke contracten, stagiairs, aannemers en medewerkers van Cinionic zijn niet opgenomen.
Aantal medewerkers op het einde van het boekjaar (hoofden)	# hoofden	Totaal aantal medewerkers in vast dienstverband en met een contract van bepaalde duur die aan het einde van het jaar op de loonlijst van Barco stonden, in hoofden Interim/tijdelijke contracten, stagiairs, aannemers en medewerkers van Cinionic zijn niet opgenomen.
Aantal medewerkers aan het einde van het boekjaar (incl. Cinionic), inclusief opsplitsing in bedienden en arbeiders	# FTE's	Totaal aantal medewerkers in vast dienstverband en met een contract van bepaalde duur die aan het einde van het jaar op de loonlijst van Barco en Cinionic stonden, in voltijdsequivalenten Interim/tijdelijke contracten, stagiairs en aannemers zijn niet opgenomen.
Aantal iGemba-verbetersuggesties per operator	#	Totaal aantal ontvangen iGemba-verbetersuggesties in het betrokken jaar/totaal aantal operatoren. iGemba is de naam van Barco's systeem voor continue verbetering. Een verbetersuggestie is een idee, verbetering, oplossing, ... die een operator registreert op een iGemba-verbeterkaart. Een operator is een arbeider.
Aantal gevallen van niet-conformiteit met betrekking tot de gezondheids- en veiligheidseffecten van producten en diensten	#	Aantal in het veld geregistreerde gevallen van niet-naleving met een impact op de gezondheid of veiligheid van een stakeholder die met onze producten werkt of die gebruikmaakt van onze diensten.
Aantal gerapporteerde ethische incidenten	#	Incident is elke melding, klacht, vraag of verzoek om ethische begeleiding, gericht aan ethics@barco.com, ongeacht of de afzender bekend is of anoniem. Naast de Ethics mailbox worden ook incidenten opgenomen die via de klokkenluidersregeling zijn gemeld.
Aantal belangrijke (key, key+, core) leveranciers (die X% van de productiekosten dekken)	#	Aantal key, key+ en core leveranciers aan het einde van het jaar. De indeling in de categorieën key, key+ en core leveranciers is gebaseerd op het toeleveringsrisico en de kostenrelevantie voor Barco.
Aantal nationaliteiten in het wereldwijde personeelsbestand	#	Totaal aantal nationaliteiten van medewerkers in vast dienstverband en met een contract van bepaalde duur die aan het einde van het jaar op de loonlijst van Barco stonden.

**VERKLARENDE  
WOORDENLIJST**

Indicator	Meeteenheid	Definitie
Aantal nieuwe (externe) aanwervingen	# hoofden	Aantal nieuwe medewerkers (extern aangeworven) in vast dienstverband en met een contract van bepaalde duur die aan het einde van het jaar op de loonlijst van Barco stonden, in hoofden Interim/tijdelijke contracten, stagiairs, aannemers en medewerkers van Cinionic zijn niet opgenomen.
Aantal nieuwe patentaanvragen	#	Nieuwe patentaanvragen in het rapporteringsjaar
Aantal niet-uitvoerende leden van de Raad van Bestuur/aantal leden van de Raad van Bestuur exclusief werknemersvertegenwoordigers	ratio	Verhouding tussen de niet-uitvoerende leden van de Raad van Bestuur en de leden van de Raad van Bestuur (exclusief eventuele werknemersvertegenwoordigers)
Aantal meldingen over mogelijke kwetsbaarheden (inclusief duplicaten) in producten of diensten, gerapporteerd door klanten, ethische hackers en door Barco gecontracteerde externe penetratietesters	#	Dit is het aantal veiligheidsmeldingen ontvangen via de volgende kanalen: (1) ons product security incident response team (PSIRT), gemeld door externe experts en onderzoekers, (2) onze servicedesk, gemeld door klanten, of (3) via penetratietestrapporten (gemeld door externe experts, ingehuurd door Barco).
Aantal patenten aan het einde van het jaar	#	Totaal aantal toegekende patenten aan het einde van het jaar (van het aangegeven jaar). In juli 2022 betekende de invoering van een nieuwe gecentraliseerde patentendatabase voor Barco NV en zijn dochterondernemingen een belangrijke mijlpaal, omdat ze een uitgebreid overzicht biedt van de volledige patentenportefeuille, met inbegrip van zowel aangekochte patenten als die van de dochterondernemingen. Bovendien werden vóór 2023 Europese patenten als één patent geteld, in plaats van als één voor elk rechtsgebied. Dankzij deze verbetering houdt de wereldwijde groep die binnen Barco verantwoordelijk is voor patenten nu toezicht op de volledige patentenportefeuille, wat ons een allesomvattend globaal perspectief biedt op onze intellectuele eigendommen.
Aantal productlijnen die onder de scope van ISO 27001 vallen	#	Aantal productlijnen die onder de scope van ISO 27001 vallen, zoals gepubliceerd op ons openbaar certificaat aan het einde van het jaar. Productlijnen zijn producten die te vinden zijn op de publieke Barco.com website.
Aantal kwaliteitsaudits van leveranciers	#	Totaal aantal kwaliteitscontroles bij leveranciers uitgevoerd tijdens het rapporteringsjaar door personeel van Barco.
Aantal bedienden aan het einde van het jaar (incl. Cinionic)	# FTE's	Totaal aantal bedienden in vast dienstverband en met een contract van bepaalde duur die aan het einde van het jaar op de loonlijst van Barco en Cinionic stonden, in voltijdsequivalenten Interim/tijdelijke contracten, stagiairs en aannemers zijn niet opgenomen.
Geïnvesteed vermogen (inclusief goodwill)	€	Geïnvesteed vermogen + goodwill
Geïnvesteed vermogen (OCE)	€	Werkkapitaal + overige activa en verplichtingen op lange termijn
Bedrijfskosten (OPEX)	€	Onderzoeks- en ontwikkelingskosten, verkoop- en marketingkosten, algemene en administratieve kosten; exclusief afschrijvingen op materiële en immateriële activa
Bestelling		Een bestelling kan alleen worden opgenomen als er van de klant aan wie moet worden gefactureerd een geldige bestelbon is ontvangen. Een bestelling is alleen geldig als ze: - schriftelijk plaatsvindt. Dit is inclusief een elektronische versie van de bestelbon uit het ERP-systeem van de klant. - Het contract moet worden ondertekend door een gemachtigde persoon van de zakenpartner. Daarnaast moet er op de bestelbon een minimum aantal velden worden vermeld: naam van de klant, adres, verwijzing naar de offerte of naar de verkoopovereenkomst tussen zakenpartner en Barco, enz.
Orderboek		Het orderboek zijn eerder ontvangen bestellingen die wel voldoen aan alle voorwaarden van een bestelling, maar die nog niet zijn geleverd en bijgevolg nog niet zijn opgenomen in de omzet.
Overige activa en verplichtingen op lange termijn	€	Overige activa en verplichtingen op lange termijn omvatten de som van overige immateriële activa, terreinen en gebouwen, overige materiële activa en uitgestelde belastingvorderingen (netto). We verwijzen naar toelichting 9 en 10 voor de bedragen.

**VERKLARENDE  
WOORDENLIJST**

Indicator	Meeteenheid	Definitie
Overig werkkapitaal	€	Overig werkkapitaal omvat de som van overige vaste activa, overige vorderingen, over te dragen kosten en verkregen opbrengsten en overige verplichtingen op lange termijn, ontvangen vooruitbetalingen van klanten, belastingverplichtingen, verplichtingen met betrekking tot het personeel, overige verplichtingen op korte termijn, toe te rekenen kosten en over te dragen opbrengsten en voorzieningen.
Deelname aan jaarlijkse algemene vergadering	%	De participatiegraad is de verhouding tussen het aantal aandelen dat aanwezig of vertegenwoordigd is op de aandeelhoudersvergadering of dat vóór die vergadering vanop afstand heeft gestemd, en het totale aantal door de vennootschap uitgegeven aandelen.
Vast personeel op het einde van het boekjaar (hoofden)	# hoofden	Aantal medewerkers op de loonlijst van Barco die in vast dienstverband tewerkgesteld zijn aan het einde van het jaar, in hoofden Medewerkers met een contract van bepaalde duur, interim/tijdelijke contracten, stagiairs, aannemers en medewerkers van Cinionic zijn niet opgenomen.
R&D-uitgaven	€ mio	Indirecte kosten die tijdens de rapporteringsperiode aan onderzoek en ontwikkeling zijn besteed.
R&D-uitgaven (in % van omzet)	%	R&D-uitgaven in percentage van omzet
Absenteïsmegraad	%	Het totale aantal verzuimdagen gedeeld door het totale aantal te werken dagen tijdens de rapporteringsperiode, uitgedrukt als percentage.
Gerecycleerd & gecomposteerd vast afval (absoluut)	Ton	Totale hoeveelheid gerecycleerd of gecomposteerd afval dat op de betreffende Barco-sites is geproduceerd, in ton afval.
Gerecycleerd & gecomposteerd vast afval (relatief)	Tonnen/mio € omzet	Totale hoeveelheid gerecycleerd of gecomposteerd afval op totale groepsomzet
Recyclagegraad & compostering van vast afval	%	Ton gerecycleerd of gecomposteerd afval/totaal ton vast afval dat op de betreffende Barco-sites is geproduceerd.
Regionale spreiding van key(+) & core leveranciers (% uitgaven van de materiaalkosten)	%	Som van de productiekosten voor belangrijke leveranciers per regio/totale productiekosten voor belangrijke leveranciers Productiekosten komen overeen met de totale materiaalkosten. Belangrijke leveranciers zijn key, key+ en core leveranciers. De indeling in de categorieën key, key+ en core leveranciers is gebaseerd op het toeleveringsrisico en de kostenrelevantie voor Barco.
Rendement op geïnvesteerd vermogen (ROCE)	%	Adjusted EBIT na belasting ten opzichte van geïnvesteerd vermogen (inclusief goodwill) ROCE = EBIT*(1- effectief belastingtarief)/ Geïnvesteerd vermogen (inclusief goodwill)
Opbrengsten uit producten met ECO-label van Barco	mio € omzet	Totale omzet gegenereerd door de verkoop van producten met ECO-label van Barco > B (A, A+, A++) De ecoscoringsmethodologie die gevalideerd is aan de hand van de ISO 14021-norm wordt toegelicht op <a href="#">onze website</a> .
Dochterondernemingen		Vennootschappen waarover Barco de zeggenschap uitoefent.
MVA	€	Materiële vaste activa
Theoretische aanslagvoet	%	De theoretische aanslagvoet is het vennootschapsbelastingtarief van toepassing in het land van herkomst van de juridische moedermaatschappij (nl. België). Het Belgische vennootschapsbelastingtarief bedroeg 25% sinds 2020 (2019: 29,58%).
Totaal aantal inkopen van eigen aandelen	aantal aandelen	Aantal aandelen dat in de rapporteringsperiode teruggekocht is.
Totaal bedrag aan dividenden uitbetaald aan aandeelhouders	k€	Bedrag van uit te keren dividenden (in cash/aandelen) zoals voorgesteld door de Raad van Bestuur van Barco nv aan de Algemene Vergadering.
Totale verloning van de CEO	k€	Het bezoldigingspakket voor de CEO's bestaat uit alle vergoedingen, voordelen, bonussen en de waarde van de pensioenbijdrage van de werkgever. We verwijzen naar Deel 2, B Verloning van de CEO in het CGR-deel van het geïntegreerde verslag.

**VERKLARENDE  
WOORDENLIJST**

Indicator	Meeteenheid	Definitie
Totale verloning van de CEO/laagste werknemersloon (euro/euro)	ratio	Totale verloning van de CEO (exclusief aandelenopties) ten opzichte van de laagste werknemerslonen geregistreerd in de juridische entiteit Barco NV in België
Totaal elektriciteitsverbruik (absoluut)	MWh	Totaal elektriciteitsverbruik (MWh) van de betreffende Barco-sites
Totaal (absolute) broeikasgasemissies	tCO <sub>2</sub> e	Totale uitstoot van broeikasgassen van de betreffende Barco-sites en verkochte Barco-producten voor de volledige scope (emissies van eigen activiteiten + uitstoot door productgebruik) in tonnen CO <sub>2</sub> equivalenten
Totaal (relatieve) broeikasgasemissies	tCO <sub>2</sub> e/mio € omzet	Totale broeikasgasemissies op totale groepsomzet
Totale hoeveelheid gevaarlijk afval (absoluut)	Ton	Totale hoeveelheid gevaarlijk vast afval geproduceerd in de betreffende Barco-sites in ton afval Merk op dat de classificatie 'gevaarlijk' afhankelijk is van de regelgeving van het betrokken land.
Totale hoeveelheid vast afval (absoluut)	Ton	Totale hoeveelheid vast afval geproduceerd in de betreffende Barco-sites in ton afval Vaste afvalstoffen zijn alle gerapporteerde afvalstoffen in vaste vorm in de Barco-sites, met uitzondering van vloeibare afvalstromen zoals afvalwater.
Totale hoeveelheid vast afval (relatief)	Tonnen/mio € omzet	Totale hoeveelheid vast afval op totale groepsomzet
Totaal aantal werkgerelateerde dodelijke slachtoffers (werknemers en aannemers)	#	Aantal sterfgevallen bij personen die aan het werk waren of werkgerelateerde taken uitvoerden, inclusief werknemers en aannemers
Vrijwillig verlooppercentage	% in hoofden	Aantal werknemers in vast dienstverband en met een contract van bepaalde duur op de loonlijst van Barco die in de loop van het jaar vrijwillig uit dienst traden/totaal aantal werknemers in vast dienstverband en met een contract van bepaalde duur die aan het einde van het jaar op de loonlijst van Barco stonden, in hoofden. Interim/tijdelijke contracten, stagiairs, aannemers en medewerkers van Cinionic zijn niet opgenomen.
Wateronttrekking (absoluut)	m <sup>3</sup>	Rechtstreeks aangekocht water op de betreffende Barco-sites in m <sup>3</sup> Dit wordt gewoonlijk 'stadswater', 'kraanwater' of 'leidingwater' genoemd. Watergebruik uit andere bronnen (bv. hemelwater of grondwater) valt hier niet onder.
Werkkapitaal (netto)	€	Handelsvorderingen + voorraden - handelsschulden - overig werkkapitaal

#### Management groep

Beneluxpark 21  
8500 Kortrijk – België  
Tel.: +32 (0)56 23 32 11

#### Maatschappelijke zetel

President Kennedypark 35  
8500 Kortrijk – België  
Tel.: +32 (0)56 23 32 11  
BTW BE 0473.191.041 | RPR Gent, afdeling Kortrijk

#### Beursnotering

Euronext Brussels

#### Financiële informatie

Meer informatie is verkrijgbaar bij het  
departement Investor Relations van de Groep:

Willem Fransoo  
Director Investor Relations  
Tel.: +32 (0)56 26 23 22  
E-mail: [willem.fransoo@barco.com](mailto:willem.fransoo@barco.com)

#### Copyright © 2024 Barco NV

Alle rechten voorbehouden.

#### Realisatie

Barco Corporate Marketing & Investor Relations Office  
Focus Advertising

#### Barco

Beneluxpark 21  
8500 Kortrijk – België