

# Geïntegreerd jaarverslag 2023



Index van de GRI-inhoud

## Index van de GRI-inhoud

### Rapporteringsperiode, cyclus en scope

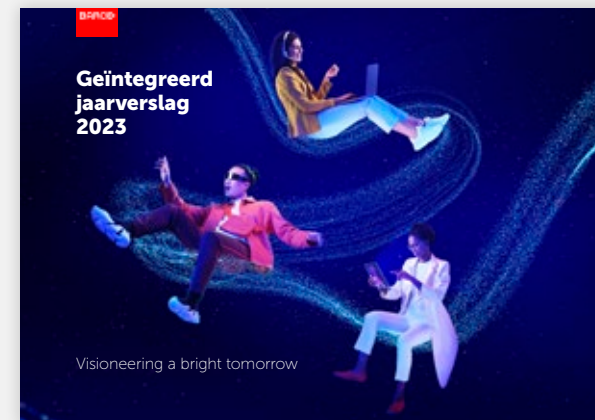
Het Geïntegreerd rapport biedt een duidelijk overzicht van onze meest relevante plannen, verwezenlijkingen en doelstellingen in 2023 (behalve indien anders aangegeven). De scope van het rapport is Barco wereldwijd (zoals voor de financiële rapportering), behalve indien anders aangegeven. Het rapport wordt jaarlijks gepubliceerd, en valt samen met de financiële resultaten. Datum van vorig rapport: februari 2023.

### GRI-standaarden

Dit rapport is opgesteld in overeenstemming met de universele GRI-standaarden van 2021.

### Index van de GRI-inhoud

Pagina's zonder voorvoegsel verwijzen naar het Beknopt geïntegreerd rapport. PPC verwijst naar het rapport over Planeet-Mensen-Gemeenschappen. FIN verwijst naar Financieel rapport. CCG verwijst naar Corporate Governance rapport. GRI verwijst naar GRI-index. IDP verwijst naar Integrated Data Pack. GLO verwijst naar de verklarende woordenlijst. ASR verwijst naar het Controleverslag.



Dit is de index van de GRI-inhoud van Barco's Geïntegreerd jaarverslag 2023. De andere delen zijn beschikbaar via het downloadcenter op [ir.barco.com/2023](https://ir.barco.com/2023).

#### KERN

---

#### MEER

- [Rapport over governance & risico's](#)
  - [Rapport over planeet - mensen - gemeenschap-  
pen](#)
  - [Financieel rapport](#)
- 

#### BIJLAGE

- [Geïntegreerd Datapakket](#)
- [Verklarende woordenlijst](#)
- [Controleverslag](#)

NR.	PRINCIPE	PAGINA
<b>GRI 1 BASISPRINCIPES 2021</b>		
	Publiceer een index van de GRI-inhoud	GRI/2-7
	Verklaring van gebruik	GRI/2
<b>GRI 2 ALGEMENE PRINCIPES 2021</b>		
2-1	Organisatorische details	13-15, 85, FIN 12, FIN/23-25
2-2	Entiteiten opgenomen in de duurzaamheidsrapportage van de organisatie	FIN/23-25
2-3	Verslagperiode, frequentie en contactpunt	GRI/2, FIN/23-25, PPC/89
2-4	Herformuleringen van informatie	NVT
2-5	Externe assurance	ASR
2-6	Activiteiten, waardeketen en overige zakelijke relaties	9, 14-15, 56-66, 68-70, CGR/39, FIN/6, FIN/27, PPC/55
2-7	Medewerkers	15, 36, IDP/9, PPC/34, PPC/37
2-8	Werknemers die geen werknemers zijn	NVT
2-9	Governancestructuur en samenstelling	16-17, CGR/4-7, PPC/77
2-10	Benoeming en selectie van het hoogste bestuursorgaan	CGR/7
2-11	Voorzitter van het hoogste bestuursorgaan	7, 16, CGR/5-7
2-12	Rol van het hoogste bestuursorgaan bij het toezicht op het beheer van de effecten	44-45, CGR/8-11, CGR/33-43, PPC/5, PPC/77-78
2-13	Delegatie van verantwoordelijkheid voor het beheer van de effecten	16-17, PPC/77
2-14	Rol van het hoogste bestuursorgaan in de duurzaamheidsrapportering	PPC/77
2-15	Belangenconflicten	CGR/26
2-16	Communicatie van de kritieke bezorgdheden	CGR/32-43
2-17	Gezamenlijke kennis van het hoogste bestuursorgaan	CGR/5-6
2-18	Evaluatie van de prestatie van het hoogste bestuursorgaan	CGR/11
2-19	Bezoldigingsbeleid	CGR/12-26
2-20	Proces ter bepaling van de bezoldiging	CGR/12-26
2-21	Jaarlijkse totale compensatieratio	CGR/25, IDP/11

NR.	PRINCIPE	PAGINA
2-22	Verklaring betreffende strategie voor duurzame ontwikkeling	PPC/3
2-23	Beleidsverbintenissen	4-7, 18, PPC/3, PPC/40
2-24	Verankering beleidsverbintenissen	PPC/18-67
2-25	Processen om negatieve effecten te verhelpen	39-44, 56-66, CGR/33-43, PPC/18-67
2-26	Mechanismen voor het inwinnen van advies en het uiten van bezorgdheid	CGR/30, PPC/62-64
2-27	Naleving van wetten en regelgeving	CGR/42, PPC/32, PPC/39, PPC/53, PPC/56, PPC/61, PPC/63
2-28	Lidmaatschap van verenigingen	PPC/64
2-29	Aanpak van het engagement van de belanghebbenden	44, PPC/12, 78
2-30	Collectieve arbeidsovereenkomsten	IDP/10
<b>GRI 3 MATERIËLE THEMA'S 2021</b>		
3-1	Proces om materiële thema's te bepalen	44, PPC/5, PPC/14-15, 78
3-2	Lijst van materiële thema's	44, PPC/5, PPC/14-15, 78
3-3	Beheer van materiële thema's	39-42, CGR/28-43, PPC/12-14, PPC/18-67
<b>GRI 200 ECONOMISCHE ONDERWERPEN</b>		
<b>GRI 201 Economische Prestaties 2016</b>		
201-1	Gegenereerde en uitgekeerde directe economische waarde	FIN/6, FIN/27-40
201-2	Financiële implicaties en andere risico's en opportuniteiten door de klimaatverandering	CGR/41
201-3	Verplichtingen uit hoofde van toegezegde pensioenregelingen en andere pensioenregelingen	FIN/78-81
201-4	Financiële steun van de overheid	NVT
<b>GRI 205 Anti-corruptie 2016</b>		
205-1	Activiteiten geanalyseerd op corruptierisico's	CGR/42
205-2	Communicatie en opleiding over anti-corruptiebeleid en -procedures	CGR/42, PPC/63-64
205-3	Bevestigde incidenten van corruptie en genomen maatregelen	PPC/64

NR.	PRINCIPE	PAGINA
<b>GRI 206 Concurrentiebelemmerend gedrag 2016</b>		
206-1	Wettelijke acties m.b.t. concurrentiebelemmerend gedrag, antitrust- en monopoliepraktijken	PPC/64
<b>GRI 207 Belastingen 2019</b>		
207-1	Aanpak m.b.t. belastingen	FIN/44, FIN/55-57
207-2	Fiscaal bestuur, controle en risicobeheer	CGR/28-32
207-3	Betrokkenheid van belanghebbenden en aanpak van problemen in verband met belastingen	FIN/88
207-4	Rapportering per land	FIN/44, FIN/55-57, FIN/88
<b>GRI 300 MILIEU-ONDERWERPEN</b>		
<b>GRI 301 Materialen 2016</b>		
301-1	Gebruikte materialen naar gewicht of volume	GLO/9, IDP/6, PPC/30-31
<b>GRI 302 Energie 2016</b>		
302-1	Energieverbruik binnen de organisatie	35, GLO/8, IDP/7, PPC/21
302-2	Energieverbruik buiten de organisatie	35, GLO/8, IDP/7, PPC/25
302-3	Energie-intensiteit	35, GLO/8, IDP/7, PPC/21
302-4	Vermindering van het energieverbruik	PPC/21, PPC/29
302-5	Verlaging van de energiebehoeften van producten en diensten	35, GLO/8, IDP/6, PPC/29
<b>GRI 303 Water en afvalwater 2018</b>		
303-3	Wateronttrekking	GLO/12, IDP/8
<b>GRI 305 Emissies 2016</b>		
305-1	Directe broeikasgasemissies (Scope 1)	GLO/8, IDP/7, PPC/22, PPC/24
305-2	Indirecte broeikasgasemissies door energie (Scope 2)	GLO/8, IDP/7, PPC/21
305-3	Andere indirecte broeikasgasemissies (Scope 3)	GLO/8, IDP/7, PPC/22-25
305-4	Intensiteit van de broeikasgasemissies	35, GLO/8, IDP/7, PPC/20
305-5	Vermindering van de broeikasgassen	35, PPC/20, PPC/22-25

NR.	PRINCIPE	PAGINA
<b>GRI 306 Afval 2020</b>		
306-2	Beheer van significante afvalgerelateerde impacten	PPC/26-27, PPC/30-32
306-3	Geproduceerd afval	GLO/12, IDP/, PPC/30-32
306-4	Afval dat niet wordt gestort	GLO/11, IDP/8, PPC/30-32
306-5	Afval dat wordt gestort	GLO/5, GLO/9, GLO/11, IDP/8, PPC/30-32
<b>GRI 308 Milieubeoordeling van leveranciers 2016</b>		
308-1	Nieuwe leveranciers die werden beoordeeld aan de hand van milieucriteria	GLO/4, IDP/12, PPC/56-58
<b>GRI 400 SOCIALE ONDERWERPEN</b>		
<b>GRI 401 Tewerkstelling 2016</b>		
401-1	Nieuw aangeworven medewerkers en personeelsverloop	IDP/9
<b>GRI 403 Gezondheid en veiligheid op het werk 2018</b>		
403-1	Systeem voor het beheer van gezondheid en veiligheid op het werk	GLO/5
403-2	Risico-identificatie, risico-evaluatie en onderzoek naar incidenten	PPC/38
403-3	Diensten voor gezondheid op het werk	PPC/38
403-4	Inspraak van het personeel, raadpleging en communicatie over gezondheid en veiligheid op het werk	GLO/5, IDP/10, PPC/38
403-5	Personeelsopleiding inzake gezondheid en veiligheid op het werk	IDP/9, PPC/43
403-6	Bevordering van de gezondheid van de medewerkers	PPC/38, PPC/43
403-7	Preventie en beperking van de gevolgen voor de gezondheid en veiligheid op het werk die rechtstreeks verband houden met zakelijke relaties	PPC/53
403-9	Werkgerelateerde letsels	IDP/9, PPC/38
<b>GRI 404 Opleiding en vorming 2016</b>		
404-1	Gemiddeld aantal uren opleiding per jaar per medewerker	36, IDP/6, PPC/38
404-2	Programma's voor bijscholing en transitiebegeleiding van medewerkers	PPC/38
404-3	Percentage werknemers dat regelmatig wordt beoordeeld op prestaties en loopbaanontwikkeling	IDP/9

NR.	PRINCIPE	PAGINA
<b>GRI 405 Diversiteit en inclusie 2016</b>		
405-1	Diversiteit van de bestuursorganen en de medewerkers	36, GLO/5, IDP/10, PPC/37
<b>GRI 406 Niet-discriminatie 2016</b>		
406-1	Discriminatie-incidenten en genomen corrigerende maatregelen	PPC/64
<b>GRI 413 Lokale gemeenschappen 2016</b>		
413-1	Activiteiten met betrokkenheid van de lokale gemeenschap, effectbeoordelingen en ontwikkelingsprogramma's	IDP/, PPC/65-67
<b>GRI 414 Leveranciersevaluatie inzake sociale omstandigheden 2016</b>		
414-1	Nieuwe leveranciers die werden beoordeeld aan de hand van sociale criteria	GLO/4, IDP/12, PPC/56-58
<b>GRI 415 Publiek beleid 2016</b>		
415-1	Politieke bijdragen	PPC/64
<b>GRI 416 Gezondheid en veiligheid van de klant 2016</b>		
416-1	Beoordeling van de gezondheids- en veiligheidseffecten van product- en dienstencategorieën	PPC/52-54
416-2	Incidenten van niet-naleving met betrekking tot de gezondheids- en veiligheidseffecten van producten en diensten	GLO/9, IDP/11, PPC/53
<b>GRI 418 Privacy van de klant 2016</b>		
418-1	Gegronde klachten betreffende inbreuken op de privacy van de klant en verlies van klantgegevens	GLO/9, IDP/11, PPC/61



**Management groep**

Beneluxpark 21  
8500 Kortrijk – België  
Tel.: +32 (0)56 23 32 11

**Maatschappelijke zetel**

President Kennedypark 35  
8500 Kortrijk – België  
Tel.: +32 (0)56 23 32 11  
BTW BE 0473.191.041 | RPR Gent, afdeling Kortrijk

**Beursnotering**

Euronext Brussels

**Financiële informatie**

Meer informatie is verkrijgbaar bij het  
departement Investor Relations van de Groep:

Willem Fransoo  
Director Investor Relations  
Tel.: +32 (0)56 26 23 22  
E-mail: [willem.fransoo@barco.com](mailto:willem.fransoo@barco.com)

**Copyright © 2024 Barco NV**

Alle rechten voorbehouden.

**Realisatie**

Barco Corporate Marketing & Investor Relations Office  
Focus Advertising

**Barco**

Beneluxpark 21  
8500 Kortrijk – België